

Муниципальное автономное общеобразовательное учреждение  
«Средняя общеобразовательная школа № 26»

ПРИКАЗ

От 11 августа 2020

№ 383

Об утверждении плана маршрутизации  
лиц с температурой от 37,1 и выше  
с указанием направления движения,  
мест изоляции

В условиях риска распространения коронавирусной инфекции, принятия необходимых организационно-распорядительных мер, в рамках осуществления деятельности МАОУ «СОШ №26» в соответствии с СанПин 3.1/2.4.3598-20 «Санитарно-эпидемиологические требования к устройству, содержанию и организации работы образовательных организаций и других объектов социальной инфраструктуры для детей и молодежи в условиях распространения новой коронавирусной инфекции (COVID-19)» (Зарегистрирован 03.07.2020 № 58824) и п.1.9 Методических рекомендаций 3.1/2.4.0178/1-20 «Рекомендации по организации работы образовательных организаций в условиях сохранения рисков распространения коронавирусной инфекции (COVID -19)

**Приказываю:**

1. Утвердить плана маршрутизации лиц с температурой от 37,1 и выше, либо других явных признаков ОРВИ для обеспечения незамедлительной изоляции обучающихся и сотрудников школы (Приложение №1)
2. Определить кабинет медицинского работника (1 этаж) помещением для изоляции обучающихся с момента выявления признаков заболевания до приезда бригады скорой (неотложной) медицинской помощи либо прибытия родителей (законных представителей).
3. Определить комнату охраны помещением для изоляции сотрудников, с момента выявления признаков заболевания до приезда бригады скорой (неотложной) медицинской помощи.
4. Утвердить перечень действий сотрудников по сопровождению лиц с температурой от 37,1 и выше и/или других явных признаков ОРВИ (приложение №2).
5. Возложить обязанности на дежурного администратора по сопровождению лиц с температурой от 37,1 и выше, либо других явных признаков ОРВИ (Приложение №3)
6. Бабицкой Р.З., документоведу, довести план маршрутизации лиц с температурой 37,1 и выше до сведения сотрудников в срок до 14.08.2020г
7. Контроль исполнения настоящего приказа оставляю за собой.

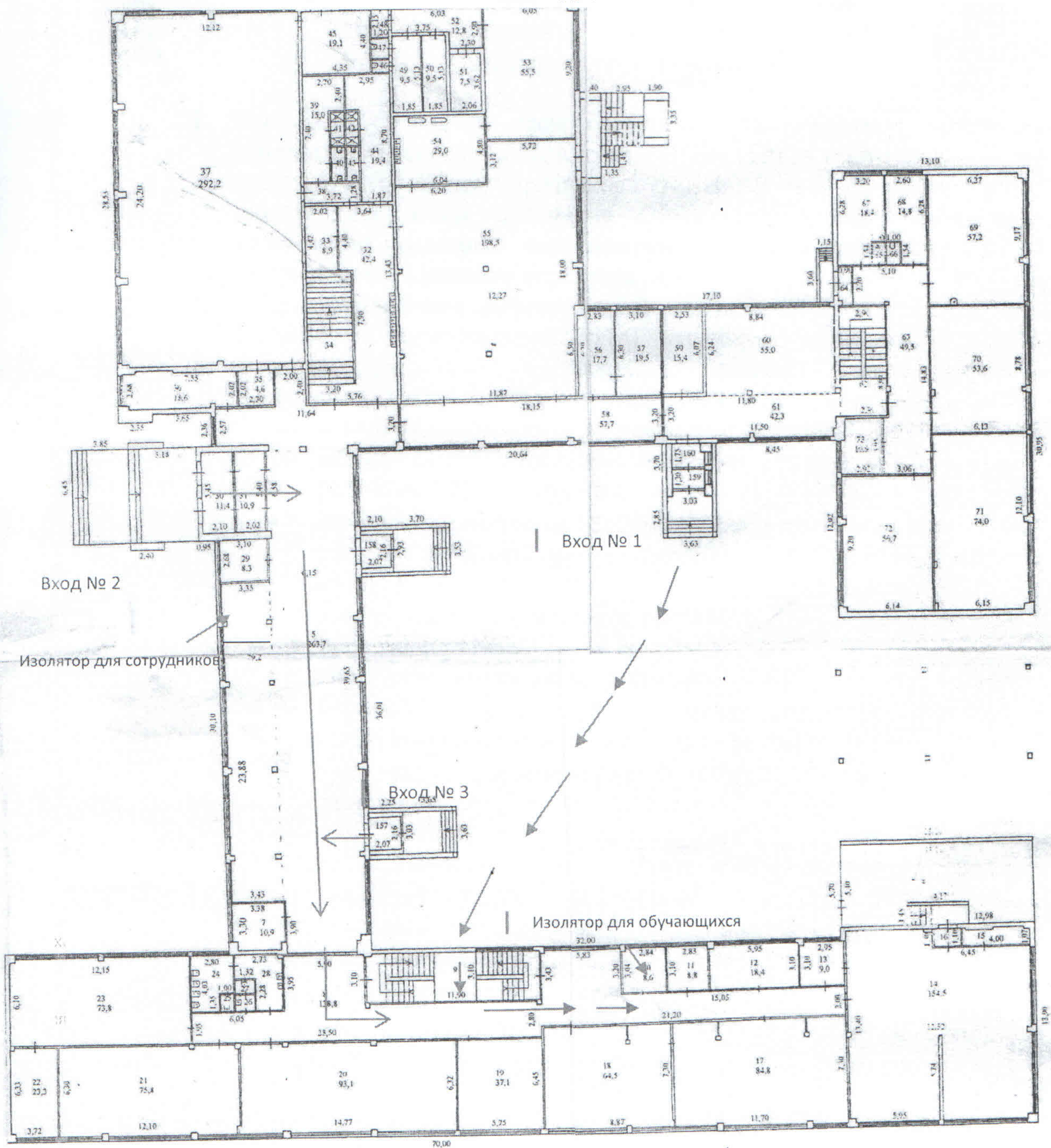
И.о. директора,  
зам.директора

С приказом ознакомлены:



Н.А.Смоленцева

План маршрутизации  
по сопровождению лиц с температурой от 37,1 и выше,  
либо других явных признаков ОРВИ



Листов 4	Филиал СОГУП "Областной Центр недвижимости" ПЕРВОУРАЛЬСКОЕ БТИ	
Лист № 2	Подземный этаж здания школы №26, расположенного по адресу: г.Первоуральск, и.Новоуральск, ул.Кружной, 49	
Дата	Исполнитель	Фамилия И. О.
28.08.20	Техник	Кузнецова В.А.
28.08.20	Руководитель группы	Дюжина Н.В.

Перечень действий сотрудников  
по сопровождению лиц с температурой от 37,1 и выше,  
либо других явных признаков ОРВИ

1. При входе в здание всем сотрудникам и учащимся ответственным лицом измеряется температура тела, с целью выявления температуры тела 37,1 и выше, либо других явных признаков ОРВИ. В случае выявления повышенной температуры и/или признаков ОРВИ информация заносится в «Журнал регистрации показаний термометрии с данными температуры от 37,1 и выше», утвержденным приказом директора МАОУ «СОШ №26» №381 от 11.08.2020.
2. Лица с признаками инфекционных заболеваний (респираторными, кишечными, повышенной температурой тела) незамедлительно изолируются с момента выявления указанных признаков до приезда бригады скорой медицинской помощи, либо прибытия родителей (законных представителей) или самостоятельной самоизоляции в домашних условиях.  
Ответственный за сопровождение лиц с температурой от 37,1 и выше, либо других явных признаков ОРВИ выполняет следующие действия:
  - Сообщает медицинскому работнику информацию о сотруднике/учащемся, у которого выявлены признаки ОРВИ с использованием имеющихся средств связи;
  - Сопровождает до места временной изоляции сотрудника/учащегося (см. План маршрутизации по сопровождению лиц с температурой от 37,1 и выше, либо других явных признаков ОРВИ);
  - Информировывает родителей (законных представителей) обучающегося с использованием имеющихся средств связи;
  - Информировывает директора МАОУ «СОШ №26» с использованием имеющихся средств связи;
3. С момента выявления лиц с температурой 37,1 и выше администрация МАОУ «СОШ №26» в течение 2 часов должен любым доступным способом уведомить территориальный орган федерального органа исполнительной власти, уполномоченного осуществлять федеральный государственный санитарно-эпидемиологический надзор.

**ГРАФИК**  
**дежурства администрации в МАОУ «СОШ № 26»**  
**на I полугодие 2020-2021 уч. г.**

<b>День недели</b>	<b>Дежурный администратор</b>
<b>Понедельник</b>	Г.В. Булычева
<b>Вторник</b>	Т.Н.Заболотная
<b>Среда</b>	Н.А.Смоленцева
<b>Четверг</b>	С.Ю. Куликова
<b>Пятница</b>	Л.А.Попова